



АГЕНТСТВО ПО ТРУДУ  
И ЗАНЯТОСТИ НАСЕЛЕНИЯ  
САХАЛИНСКОЙ  
ОБЛАСТИ

# Минимальные гарантии по оплате труда работников Сахалинской области, установленные региональными отраслевыми соглашениями



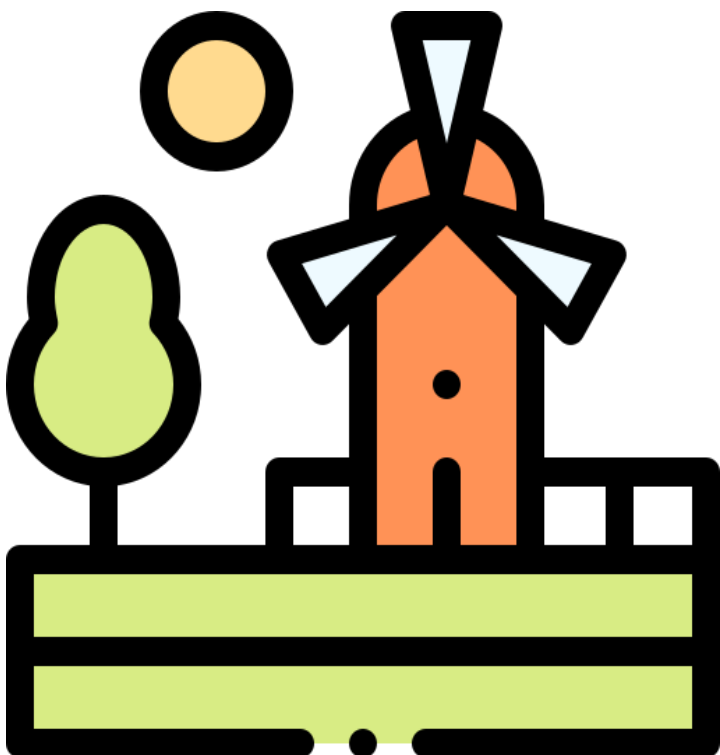


АГЕНТСТВО ПО ТРУДУ  
И ЗАНЯТОСТИ НАСЕЛЕНИЯ  
САХАЛИНСКОЙ  
ОБЛАСТИ

## Региональное отраслевое соглашение в сфере сельского хозяйства Сахалинской области на 2020-2023 годы *(вступило в силу 01.05.2020 и действует по 30.04.2023)*

**Минимальная месячная тарифная ставка – 12 600 рублей**

Размер минимальной месячной тарифной ставки (руб.) с учетом:	Южные и центральные районы Сахалина (районный коэффициент 1,6)	Охинский и Ногликский районы (районный коэффициент 1,8)	Курильские острова (районный коэффициент 2,0)
районного коэффициента	20160	22680	25200
районного коэффициента и процентной надбавки 10%	21420	23940	26460
районного коэффициента и процентной надбавки 20%	22680	25200	27720
районного коэффициента и процентной надбавки 30%	23940	26460	28980
районного коэффициента и процентной надбавки 40%	25200	27720	30240
районного коэффициента и процентной надбавки 50%	26460	28980	31500
районного коэффициента и процентной надбавки 60%	x	30240	32760
районного коэффициента и процентной надбавки 70%	x	31500	34020
районного коэффициента и процентной надбавки 80%	x	32760	35280





АГЕНТСТВО ПО ТРУДУ  
И ЗАНЯТОСТИ НАСЕЛЕНИЯ  
САХАЛИНСКОЙ  
ОБЛАСТИ

# Отраслевое соглашение по организациям рыбного комплекса Сахалинской области в регулировании социально-трудовых отношений на 2020-2022 годы *(вступило в силу 23.04.2020 и действует по 31.12.2022)*

**Минимальная месячная заработная плата – 15 000 рублей**



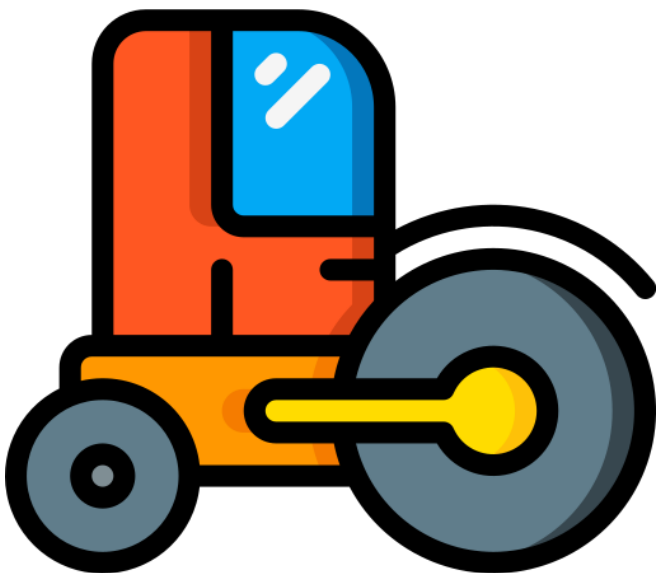
Размер минимальной месячной заработной платы (руб.) с учетом:	Южные и центральные районы Сахалина (районный коэффициент 1,6)	Охинский и Ногликский районы (районный коэффициент 1,8)	Курильские острова (районный коэффициент 2,0)
районного коэффициента	24000	27000	30000
районного коэффициента и процентной надбавки 10%	25500	28500	31500
районного коэффициента и процентной надбавки 20%	27000	30000	33000
районного коэффициента и процентной надбавки 30%	28500	31500	34500
районного коэффициента и процентной надбавки 40%	30000	33000	36000
районного коэффициента и процентной надбавки 50%	31500	34500	37500
районного коэффициента и процентной надбавки 60%	x	36000	39000
районного коэффициента и процентной надбавки 70%	x	37500	40500
районного коэффициента и процентной надбавки 80%	x	39000	42000



АГЕНТСТВО ПО ТРУДУ  
И ЗАНЯТОСТИ НАСЕЛЕНИЯ  
САХАЛИНСКОЙ  
ОБЛАСТИ

## Отраслевое региональное соглашение в сфере дорожного хозяйства Сахалинской области на 2020-2023 годы (вступило в силу 22.04.2020 и действует по 21.04.2023)

**Минимальная месячная тарифная ставка рабочего 1 разряда – 12 800 рублей**



Размер минимальной месячной тарифной ставки рабочего 1 разряда (руб.) с учетом:	Южные и центральные районы Сахалина (районный коэффициент 1,6)	Охинский и Ногликский районы (районный коэффициент 1,8)	Курильские острова (районный коэффициент 2,0)
районного коэффициента	20480	23040	25600
районного коэффициента и процентной надбавки <b>10%</b>	21760	24320	26880
районного коэффициента и процентной надбавки <b>20%</b>	23040	25600	28160
районного коэффициента и процентной надбавки <b>30%</b>	24320	26880	29440
районного коэффициента и процентной надбавки <b>40%</b>	25600	28160	30720
районного коэффициента и процентной надбавки <b>50%</b>	26880	29440	32000
районного коэффициента и процентной надбавки <b>60%</b>	x	30720	33280
районного коэффициента и процентной надбавки <b>70%</b>	x	32000	34560
районного коэффициента и процентной надбавки <b>80%</b>	x	33280	35840

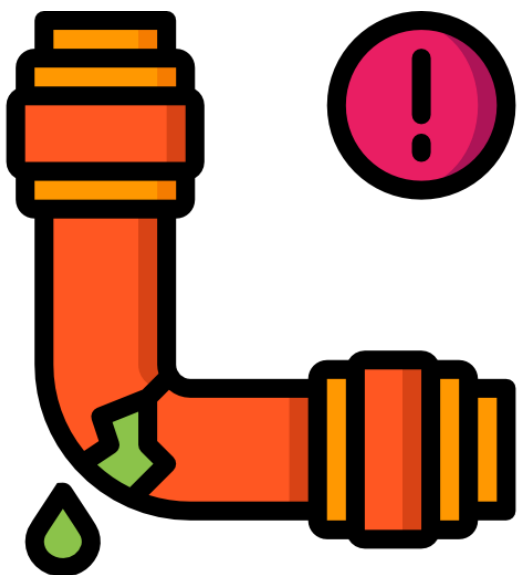


АГЕНТСТВО ПО ТРУДУ  
И ЗАНЯТОСТИ НАСЕЛЕНИЯ  
САХАЛИНСКОЙ  
ОБЛАСТИ

# Отраслевое тарифное соглашение в жилищно-коммунальном хозяйстве Сахалинской области на 2019-2021 годы (вступило в силу 01.01.2019 и действует по 31.12.2021)

**Минимальная месячная тарифная ставка работников 1 разряда с 01.01.2020 – 12 973 рубля\***

1. Организации коммунального водоснабжения и водоотведения.
2. Организации коммунального электроснабжения по обслуживанию электросетей и подстанций.
3. Организации коммунального теплоснабжения.
4. Организации по эксплуатации газового хозяйства.
5. Организации по ремонту и эксплуатации лифтового хозяйства жилых домов.
6. Организации по ремонту и эксплуатации дорожно-мостового хозяйства.
7. Ремонтно-строительные организации, осуществляющие капитальный ремонт жилищного фонда.
8. Мусороперерабатывающие и мусоросжигательные заводы, мусороперегрузочные станции, полигоны захоронения твердых коммунальных отходов.



Размер минимальной месячной заработной платы рабочего первого разряда с 01.01.2020* (руб.) с учетом:	Южные и центральные районы Сахалина (районный коэффициент 1,6)	Охинский и Ногликский районы (районный коэффициент 1,8)	Курильские острова (районный коэффициент 2,0)
районного коэффициента	20756,80	23351,40	25946,00
районного коэффициента и процентной надбавки 10%	22054,10	24648,70	27243,30
районного коэффициента и процентной надбавки 20%	23351,40	25946,00	28540,60
районного коэффициента и процентной надбавки 30%	24648,70	27243,30	29837,90
районного коэффициента и процентной надбавки 40%	25946,00	28540,60	31135,20
районного коэффициента и процентной надбавки 50%	27243,30	29837,90	32432,50
районного коэффициента и процентной надбавки 60%	x	31135,20	33729,80
районного коэффициента и процентной надбавки 70%	x	32432,50	35027,10
районного коэффициента и процентной надбавки 80%	x	33729,80	36324,40

\*С учетом минимального размера премии 5%



АГЕНТСТВО ПО ТРУДУ  
И ЗАНЯТОСТИ НАСЕЛЕНИЯ  
САХАЛИНСКОЙ  
ОБЛАСТИ

## Отраслевое тарифное соглашение в жилищно-коммунальном хозяйстве Сахалинской области на 2019-2021 годы *(вступило в силу 01.01.2019 и действует по 31.12.2021)*

**Минимальная месячная тарифная ставка работников 1 разряда с 01.01.2020 – 12 435 рублей\***

1. Управляющие, подрядные и другие организации, оказывающие услуги в ЖКХ, в том числе ремонтные, а также услуги по комплексному обслуживанию зданий и помещений.
2. Организации ритуального обслуживания, в том числе по организации похоронного дела.
3. Организации по механизированной уборке, озеленению, санитарной очистке и благоустройству муниципальных образований.
4. Организации банно-прачечного хозяйства.
5. Организации гостиничного хозяйства.
6. Организации, осуществляющие прочие виды деятельности в жилищно-коммунальном хозяйстве.



Размер минимальной месячной заработной платы рабочего первого разряда с 01.01.2020* (руб.) с учетом:	Южные и центральные районы Сахалина (районный коэффициент 1,6)	Охинский и Ногликский районы (районный коэффициент 1,8)	Курильские острова (районный коэффициент 2,0)
районного коэффициента	19896,00	22383,00	24870,00
районного коэффициента и процентной надбавки <b>10%</b>	21139,50	23626,50	26113,50
районного коэффициента и процентной надбавки <b>20%</b>	22383,00	24870,00	27357,00
районного коэффициента и процентной надбавки <b>30%</b>	23626,50	26113,50	28600,50
районного коэффициента и процентной надбавки <b>40%</b>	24870,00	27357,00	29844,00
районного коэффициента и процентной надбавки <b>50%</b>	26113,50	28600,50	31087,50
районного коэффициента и процентной надбавки <b>60%</b>	x	29844,00	32331,00
районного коэффициента и процентной надбавки <b>70%</b>	x	31087,50	33574,50
районного коэффициента и процентной надбавки <b>80%</b>	x	32331,00	34818,00

\*С учетом минимального размера премии 6%

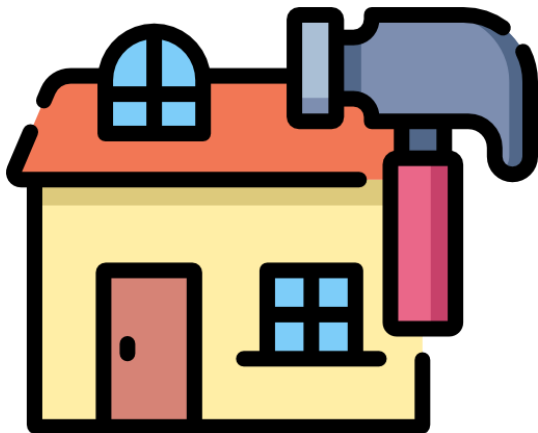


АГЕНТСТВО ПО ТРУДУ  
И ЗАНЯТОСТИ НАСЕЛЕНИЯ  
САХАЛИНСКОЙ  
ОБЛАСТИ

## Отраслевое тарифное соглашение в жилищно-коммунальном хозяйстве Сахалинской области на 2019-2021 годы *(вступило в силу 01.01.2019 и действует по 31.12.2021)*

**Минимальная месячная тарифная ставка работников 1 разряда с 01.01.2021 – 13 493 рубля\***

1. Организации коммунального водоснабжения и водоотведения.
2. Организации коммунального электроснабжения по обслуживанию электросетей и подстанций.
3. Организации коммунального теплоснабжения.
4. Организации по эксплуатации газового хозяйства.
5. Организации по ремонту и эксплуатации лифтового хозяйства жилых домов.
6. Организации по ремонту и эксплуатации дорожно-мостового хозяйства.
7. Ремонтно-строительные организации, осуществляющие капитальный ремонт жилищного фонда.
8. Мусороперерабатывающие и мусоросжигательные заводы, мусороперегрузочные станции, полигоны захоронения твердых коммунальных отходов.



Размер минимальной месячной заработной платы рабочего первого разряда с 01.01.2021* (руб.) с учетом:	Южные и центральные районы Сахалина (районный коэффициент 1,6)	Охинский и Ногликский районы (районный коэффициент 1,8)	Курильские острова (районный коэффициент 2,0)
районного коэффициента	21588,80	24287,40	26986,00
районного коэффициента и процентной надбавки 10%	22938,10	25636,70	28335,30
районного коэффициента и процентной надбавки 20%	24287,40	26986,00	29684,60
районного коэффициента и процентной надбавки 30%	25636,70	28335,30	31033,90
районного коэффициента и процентной надбавки 40%	26986,00	29684,60	32383,20
районного коэффициента и процентной надбавки 50%	28335,30	31033,90	33732,50
районного коэффициента и процентной надбавки 60%	x	32383,20	35081,80
районного коэффициента и процентной надбавки 70%	x	33732,50	36431,10
районного коэффициента и процентной надбавки 80%	x	35081,80	37780,40

\*С учетом минимального размера премии 5%



АГЕНТСТВО ПО ТРУДУ  
И ЗАНЯТОСТИ НАСЕЛЕНИЯ  
САХАЛИНСКОЙ  
ОБЛАСТИ

## Отраслевое тарифное соглашение в жилищно-коммунальном хозяйстве Сахалинской области на 2019-2021 годы *(вступило в силу 01.01.2019 и действует по 31.12.2021)*

**Минимальная месячная тарифная ставка работников 1 разряда с 01.01.2021 – 12 932 рубля\***

1. Управляющие, подрядные и другие организации, оказывающие услуги в ЖКХ, в том числе ремонтные, а также услуги по комплексному обслуживанию зданий и помещений.
2. Организации ритуального обслуживания, в том числе по организации похоронного дела.
3. Организации по механизированной уборке, озеленению, санитарной очистке и благоустройству муниципальных образований.
4. Организации банно-прачечного хозяйства.
5. Организации гостиничного хозяйства.
6. Организации, осуществляющие прочие виды деятельности в жилищно-коммунальном хозяйстве.



Размер минимальной месячной заработной платы рабочего первого разряда с 01.01.2021* (руб.) с учетом:	Южные и центральные районы Сахалина (районный коэффициент 1,6)	Охинский и Ногликский районы (районный коэффициент 1,8)	Курильские острова (районный коэффициент 2,0)
районного коэффициента	20691,20	23277,60	25864,00
районного коэффициента и процентной надбавки <b>10%</b>	21984,40	24570,80	27157,20
районного коэффициента и процентной надбавки <b>20%</b>	23277,60	25864,00	28450,40
районного коэффициента и процентной надбавки <b>30%</b>	24570,80	27157,20	29743,60
районного коэффициента и процентной надбавки <b>40%</b>	25864,00	28450,40	31036,80
районного коэффициента и процентной надбавки <b>50%</b>	27157,20	29743,60	32330,00
районного коэффициента и процентной надбавки <b>60%</b>	x	31036,80	33623,20
районного коэффициента и процентной надбавки <b>70%</b>	x	32330,00	34916,40
районного коэффициента и процентной надбавки <b>80%</b>	x	33623,20	36209,60

\*С учетом минимального размера премии 6%





АГЕНТСТВО ПО ТРУДУ  
И ЗАНЯТОСТИ НАСЕЛЕНИЯ  
САХАЛИНСКОЙ  
ОБЛАСТИ

# Региональное отраслевое соглашение по строительству и промышленности строительных материалов Сахалинской области на 2020-2023 годы (вступило в силу 22.04.2020 и действует по 21.04.2023)

Минимальный размер месячной тарифной ставки рабочего 1 разряда с учетом межотраслевого коэффициента по отношению к тарифной ставке на СМР (1,0) на строительно-монтажных и ремонтно-строительных работах – **22 196 рублей**

Минимальный размер месячной тарифной ставки рабочего 1 разряда – **22 196 рублей**



Минимальный размер месячной тарифной ставки с учетом межотраслевого коэффициента по отношению к тарифной ставке на СМР (1,0) (руб.) с учетом:	Южные и центральные районы Сахалина (районный коэффициент 1,6)	Охинский и Ногликский районы (районный коэффициент 1,8)	Курильские острова (районный коэффициент 2,0)
районного коэффициента	35513,60	39952,80	44392,00
районного коэффициента и процентной надбавки 10%	37733,20	42172,40	46611,60
районного коэффициента и процентной надбавки 20%	39952,80	44392,00	48831,20
районного коэффициента и процентной надбавки 30%	42172,40	46611,60	51050,80
районного коэффициента и процентной надбавки 40%	44392,00	48831,20	53270,40
районного коэффициента и процентной надбавки 50%	46611,60	51050,80	55490,00
районного коэффициента и процентной надбавки 60%	x	53270,40	57709,60
районного коэффициента и процентной надбавки 70%	x	55490,00	59929,20
районного коэффициента и процентной надбавки 80%	x	57709,60	62148,80

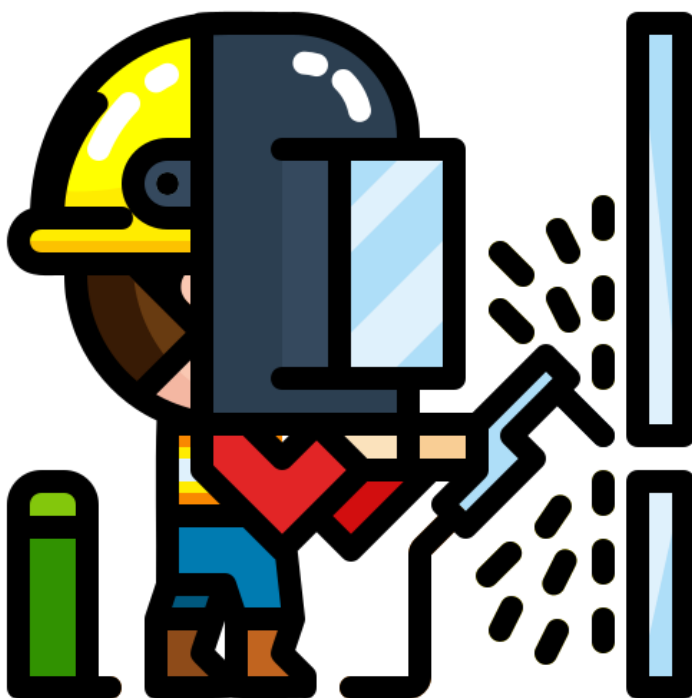


АГЕНТСТВО ПО ТРУДУ  
И ЗАНЯТОСТИ НАСЕЛЕНИЯ  
САХАЛИНСКОЙ  
ОБЛАСТИ

# Региональное отраслевое соглашение по строительству и промышленности строительных материалов Сахалинской области на 2020-2023 годы (вступило в силу 22.04.2020 и действует по 21.04.2023)

**Минимальный размер месячной тарифной ставки рабочего 1 разряда с учетом межотраслевого коэффициента по отношению к тарифной ставке на СМР (1,8) на работах по техническому перевооружению и реконструкции объектов (монтаж металлоконструкций, технологического оборудования, сварочные работы) без остановки основного производства – 39 952,80 рубля**

**Минимальный размер месячной тарифной ставки рабочего 1 разряда – 22 196 рублей**



Минимальный размер месячной тарифной ставки с учетом межотраслевого коэффициента по отношению к тарифной ставке на СМР (1,8) (руб.) с учетом:	Южные и центральные районы Сахалина (районный коэффициент 1,6)	Охинский и Ногликский районы (районный коэффициент 1,8)	Курильские острова (районный коэффициент 2,0)
районного коэффициента	63924,48	71915,04	79905,60
районного коэффициента и процентной надбавки 10%	67919,76	75910,32	83900,88
районного коэффициента и процентной надбавки 20%	71915,04	79905,60	87896,16
районного коэффициента и процентной надбавки 30%	75910,32	83900,88	91891,44
районного коэффициента и процентной надбавки 40%	79905,60	87896,16	95886,72
районного коэффициента и процентной надбавки 50%	83900,88	91891,44	99882,00
районного коэффициента и процентной надбавки 60%	x	95886,72	103877,28
районного коэффициента и процентной надбавки 70%	x	99882,00	107872,56
районного коэффициента и процентной надбавки 80%	x	103877,28	111867,84

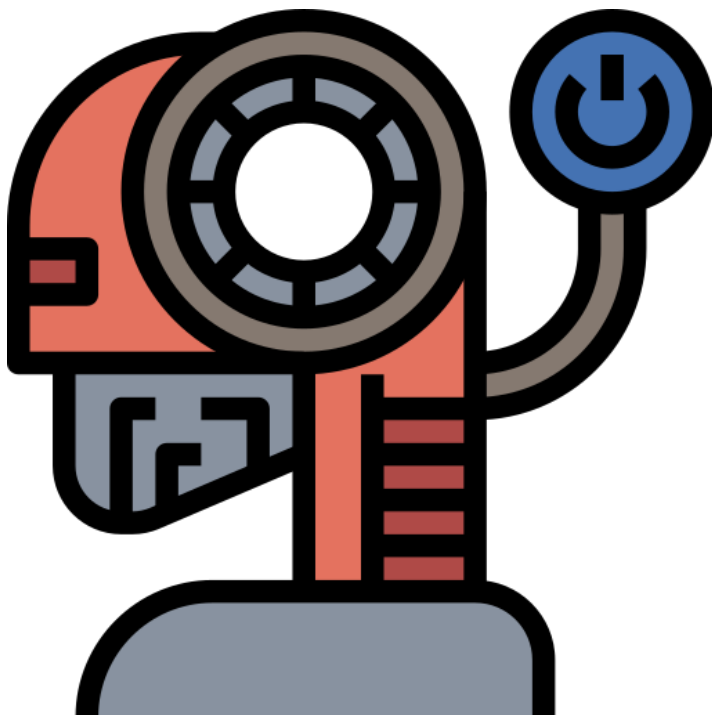


АГЕНТСТВО ПО ТРУДУ  
И ЗАНЯТОСТИ НАСЕЛЕНИЯ  
САХАЛИНСКОЙ  
ОБЛАСТИ

# Региональное отраслевое соглашение по строительству и промышленности строительных материалов Сахалинской области на 2020-2023 годы (вступило в силу 22.04.2020 и действует по 21.04.2023)

**Минимальный размер месячной тарифной ставки рабочего 1 разряда с учетом межотраслевого коэффициента по отношению к тарифной ставке на СМР (1,6) на работах по техническому перевооружению и реконструкции объектов (монтаж металлоконструкций, технологического оборудования, сварочные работы) с частичной остановкой основного производства – 35 513,60 рубля**

**Минимальный размер месячной тарифной ставки рабочего 1 разряда – 22 196 рублей**



Минимальный размер месячной тарифной ставки с учетом межотраслевого коэффициента по отношению к тарифной ставке на СМР (1,6) (руб.) с учетом:	Южные и центральные районы Сахалина (районный коэффициент 1,6)	Охинский и Ногликский районы (районный коэффициент 1,8)	Курильские острова (районный коэффициент 2,0)
районного коэффициента	56821,76	63924,48	71027,20
районного коэффициента и процентной надбавки 10%	60373,12	67475,84	74578,56
районного коэффициента и процентной надбавки 20%	63924,48	71027,20	78129,92
районного коэффициента и процентной надбавки 30%	67475,84	74578,56	81681,28
районного коэффициента и процентной надбавки 40%	71027,20	78129,92	85232,64
районного коэффициента и процентной надбавки 50%	74578,56	81681,28	88784,00
районного коэффициента и процентной надбавки 60%	x	85232,64	92335,36
районного коэффициента и процентной надбавки 70%	x	88784,00	95886,72
районного коэффициента и процентной надбавки 80%	x	92335,36	99438,08

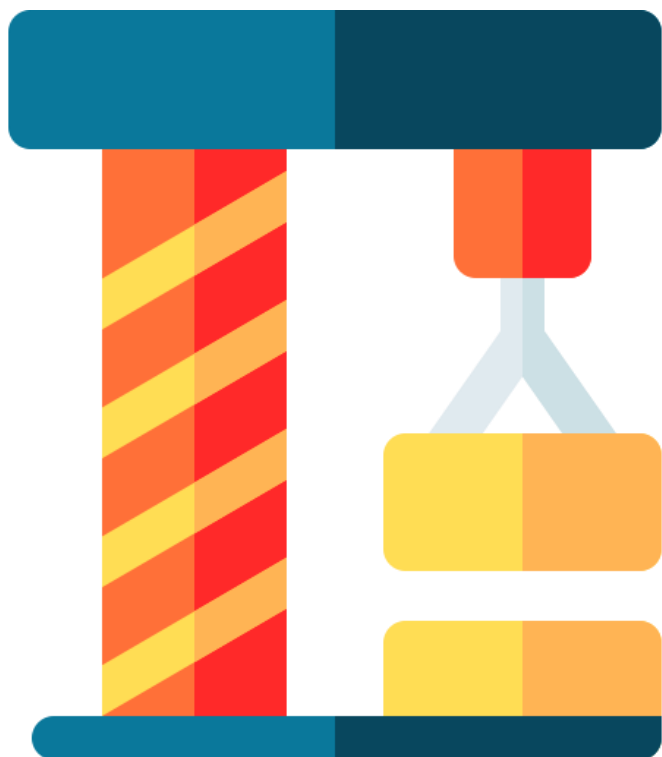


АГЕНТСТВО ПО ТРУДУ  
И ЗАНЯТОСТИ НАСЕЛЕНИЯ  
САХАЛИНСКОЙ  
ОБЛАСТИ

# Региональное отраслевое соглашение по строительству и промышленности строительных материалов Сахалинской области на 2020-2023 годы (вступило в силу 22.04.2020 и действует по 21.04.2023)

**Минимальный размер месячной тарифной ставки рабочего 1 разряда с учетом межотраслевого коэффициента по отношению к тарифной ставке на СМР (1,4) на работах по техническому перевооружению и реконструкции объектов (монтаж металлоконструкций, технологического оборудования, сварочные работы) с полной остановкой основного производства – 31 074,40 рубля**

**Минимальный размер месячной тарифной ставки рабочего 1 разряда – 22 196 рублей**



Минимальный размер месячной тарифной ставки с учетом межотраслевого коэффициента по отношению к тарифной ставке на СМР (1,4) (руб.) с учетом:	Южные и центральные районы Сахалина (районный коэффициент 1,6)	Охинский и Ногликский районы (районный коэффициент 1,8)	Курильские острова (районный коэффициент 2,0)
районного коэффициента	49719,04	55933,92	62148,80
районного коэффициента и процентной надбавки 10%	52826,48	59041,36	65256,24
районного коэффициента и процентной надбавки 20%	55933,92	62148,80	68363,68
районного коэффициента и процентной надбавки 30%	59041,36	65256,24	71471,12
районного коэффициента и процентной надбавки 40%	62148,80	68363,68	74578,56
районного коэффициента и процентной надбавки 50%	65256,24	71471,12	77686,00
районного коэффициента и процентной надбавки 60%	x	74578,56	80793,44
районного коэффициента и процентной надбавки 70%	x	77686,00	83900,88
районного коэффициента и процентной надбавки 80%	x	80793,44	87008,32



АГЕНТСТВО ПО ТРУДУ  
И ЗАНЯТОСТИ НАСЕЛЕНИЯ  
САХАЛИНСКОЙ  
ОБЛАСТИ

# Региональное отраслевое соглашение по строительству и промышленности строительных материалов Сахалинской области на 2020-2023 годы (вступило в силу 22.04.2020 и действует по 21.04.2023)

**Минимальный размер месячной тарифной ставки рабочего 1 разряда с учетом межотраслевого коэффициента по отношению к тарифной ставке на СМР (1,2) на работах по техническому перевооружению и реконструкции объектов (монтаж металлоконструкций, технологического оборудования, сварочные работы) на строительстве на территории действующих предприятий отдельных зданий и сооружений – 26 635,20 рубля**

**Минимальный размер месячной тарифной ставки – 22 196 рублей**



Минимальный размер месячной тарифной ставки с учетом межотраслевого коэффициента по отношению к тарифной ставке на СМР (1,2) (руб.) с учетом:	Южные и центральные районы Сахалина (районный коэффициент 1,6)	Охинский и Ногликский районы (районный коэффициент 1,8)	Курильские острова (районный коэффициент 2,0)
районного коэффициента	42616,32	47943,36	53270,40
районного коэффициента и процентной надбавки 10%	45279,84	50606,88	55933,92
районного коэффициента и процентной надбавки 20%	47943,36	53270,40	58597,44
районного коэффициента и процентной надбавки 30%	50606,88	55933,92	61260,96
районного коэффициента и процентной надбавки 40%	53270,40	58597,44	63924,48
районного коэффициента и процентной надбавки 50%	55933,92	61260,96	66588,00
районного коэффициента и процентной надбавки 60%	x	63924,48	69251,52
районного коэффициента и процентной надбавки 70%	x	66588,00	71915,04
районного коэффициента и процентной надбавки 80%	x	69251,52	74578,56

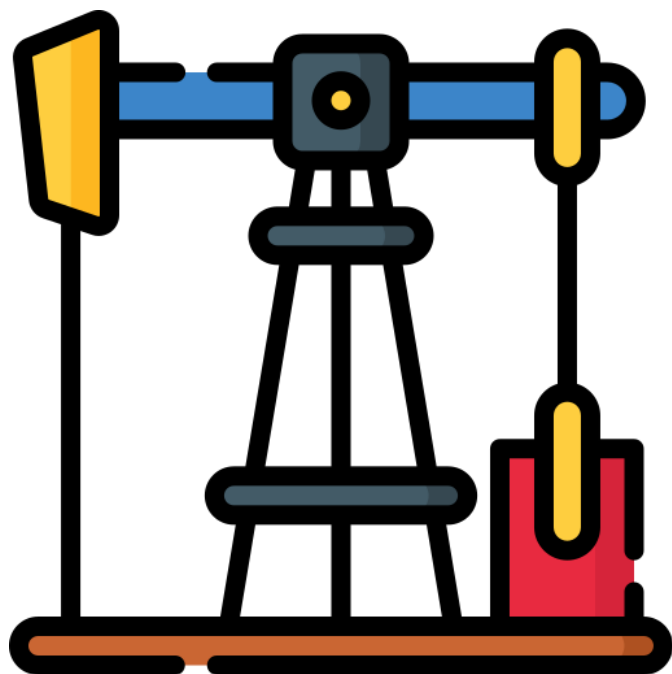


АГЕНТСТВО ПО ТРУДУ  
И ЗАНЯТОСТИ НАСЕЛЕНИЯ  
САХАЛИНСКОЙ  
ОБЛАСТИ

# Региональное отраслевое соглашение по строительству и промышленности строительных материалов Сахалинской области на 2020-2023 годы (вступило в силу 22.04.2020 и действует по 21.04.2023)

**Минимальный размер месячной тарифной ставки рабочего 1 разряда с учетом межотраслевого коэффициента по отношению к тарифной ставке на СМР (1,12) на работах по обустройству нефтяных и газовых месторождений с высоким содержанием сероводорода – 24 859,52 рубля**

Минимальный размер месячной тарифной ставки рабочего 1 разряда – **22 196 рублей**



Минимальный размер месячной тарифной ставки с учетом межотраслевого коэффициента по отношению к тарифной ставке на СМР (1,12) (руб.) с учетом:	Южные и центральные районы Сахалина (районный коэффициент 1,6)	Охинский и Ногликский районы (районный коэффициент 1,8)	Курильские острова (районный коэффициент 2,0)
районного коэффициента	39775,23	44747,14	49719,04
районного коэффициента и процентной надбавки 10%	42261,18	47233,09	52204,99
районного коэффициента и процентной надбавки 20%	44747,14	49719,04	54690,94
районного коэффициента и процентной надбавки 30%	47233,09	52204,99	57176,90
районного коэффициента и процентной надбавки 40%	49719,04	54690,94	59662,85
районного коэффициента и процентной надбавки 50%	52204,99	57176,90	62148,80
районного коэффициента и процентной надбавки 60%	x	59662,85	64634,75
районного коэффициента и процентной надбавки 70%	x	62148,80	67120,70
районного коэффициента и процентной надбавки 80%	x	64634,75	69606,66

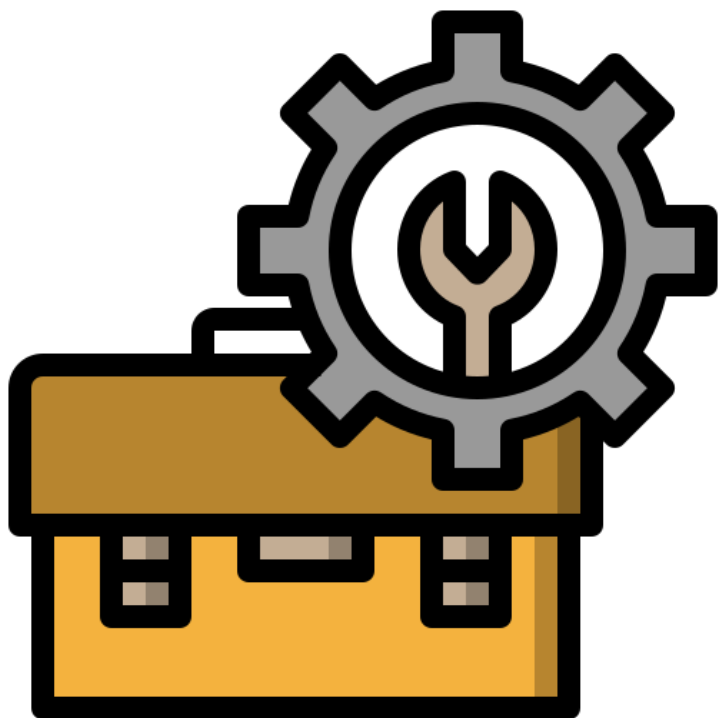


АГЕНТСТВО ПО ТРУДУ  
И ЗАНЯТОСТИ НАСЕЛЕНИЯ  
САХАЛИНСКОЙ  
ОБЛАСТИ

# Региональное отраслевое соглашение по строительству и промышленности строительных материалов Сахалинской области на 2020-2023 годы (вступило в силу 22.04.2020 и действует по 21.04.2023)

**Минимальный размер месячной тарифной ставки рабочего 1 разряда с учетом межотраслевого коэффициента по отношению к тарифной ставке на СМР (1,19) на ремонтно-реставрационных работах – 26 413,24 рубля**

**Минимальный размер месячной тарифной ставки рабочего 1 разряда – 22 196 рублей**



Минимальный размер месячной тарифной ставки с учетом межотраслевого коэффициента по отношению к тарифной ставке на СМР (1,19) (руб.) с учетом:	Южные и центральные районы Сахалина (районный коэффициент 1,6)	Охинский и Ногликский районы (районный коэффициент 1,8)	Курильские острова (районный коэффициент 2,0)
районного коэффициента	42261,18	47543,83	52826,48
районного коэффициента и процентной надбавки 10%	44902,51	50185,16	55467,80
районного коэффициента и процентной надбавки 20%	47543,83	52826,48	58109,13
районного коэффициента и процентной надбавки 30%	50185,16	55467,80	60750,45
районного коэффициента и процентной надбавки 40%	52826,48	58109,13	63391,78
районного коэффициента и процентной надбавки 50%	55467,80	60750,45	66033,10
районного коэффициента и процентной надбавки 60%	x	63391,78	68674,42
районного коэффициента и процентной надбавки 70%	x	66033,10	71315,75
районного коэффициента и процентной надбавки 80%	x	68674,42	73957,07



АГЕНТСТВО ПО ТРУДУ  
И ЗАНЯТОСТИ НАСЕЛЕНИЯ  
САХАЛИНСКОЙ  
ОБЛАСТИ

# Региональное отраслевое соглашение по строительству и промышленности строительных материалов Сахалинской области на 2020-2023 годы (вступило в силу 22.04.2020 и действует по 21.04.2023)

**Минимальный размер месячной тарифной ставки рабочего 1 разряда с учетом межотраслевого коэффициента по отношению к тарифной ставке на СМР (1,24) на верхолазных работах – 27 523,04 рубля**

**Минимальный размер месячной тарифной ставки рабочего 1 разряда – 22 196 рублей**



Минимальный размер месячной тарифной ставки с учетом межотраслевого коэффициента по отношению к тарифной ставке на СМР (1,24) (руб.) с учетом:	Южные и центральные районы Сахалина (районный коэффициент 1,6)	Охинский и Ногликский районы (районный коэффициент 1,8)	Курильские острова (районный коэффициент 2,0)
районного коэффициента	44036,86	49541,47	55046,08
районного коэффициента и процентной надбавки 10%	46789,17	52293,78	57798,38
районного коэффициента и процентной надбавки 20%	49541,47	55046,08	60550,69
районного коэффициента и процентной надбавки 30%	52293,78	57798,38	63302,99
районного коэффициента и процентной надбавки 40%	55046,08	60550,69	66055,30
районного коэффициента и процентной надбавки 50%	57798,38	63302,99	68807,60
районного коэффициента и процентной надбавки 60%	x	66055,30	71559,90
районного коэффициента и процентной надбавки 70%	x	68807,60	74312,21
районного коэффициента и процентной надбавки 80%	x	71559,90	77064,51





АГЕНТСТВО ПО ТРУДУ  
И ЗАНЯТОСТИ НАСЕЛЕНИЯ  
САХАЛИНСКОЙ  
ОБЛАСТИ

# Региональное отраслевое соглашение по строительству и промышленности строительных материалов Сахалинской области на 2020-2023 годы (вступило в силу 22.04.2020 и действует по 21.04.2023)

**Минимальный размер месячной тарифной ставки рабочего 1 разряда с учетом межотраслевого коэффициента по отношению к тарифной ставке на СМР (1,50) в организациях по добыче и переработке нерудных строительных материалов на подземных работах – 33 294 рубля**

**Минимальный размер месячной тарифной ставки рабочего 1 разряда – 22 196 рублей**



Минимальный размер месячной тарифной ставки с учетом межотраслевого коэффициента по отношению к тарифной ставке на СМР (1,50) (руб.) с учетом:	Южные и центральные районы Сахалина (районный коэффициент 1,6)	Охинский и Ногликский районы (районный коэффициент 1,8)	Курильские острова (районный коэффициент 2,0)
районного коэффициента	53270,40	59929,20	66588,00
районного коэффициента и процентной надбавки 10%	56599,80	63258,60	69917,40
районного коэффициента и процентной надбавки 20%	59929,20	66588,00	73246,80
районного коэффициента и процентной надбавки 30%	63258,60	69917,40	76576,20
районного коэффициента и процентной надбавки 40%	66588,00	73246,80	79905,60
районного коэффициента и процентной надбавки 50%	69917,40	76576,20	83235,00
районного коэффициента и процентной надбавки 60%	x	79905,60	86564,40
районного коэффициента и процентной надбавки 70%	x	83235,00	89893,80
районного коэффициента и процентной надбавки 80%	x	86564,40	93223,20



АГЕНТСТВО ПО ТРУДУ  
И ЗАНЯТОСТИ НАСЕЛЕНИЯ  
САХАЛИНСКОЙ  
ОБЛАСТИ

# Региональное отраслевое соглашение по строительству и промышленности строительных материалов Сахалинской области на 2020-2023 годы (вступило в силу 22.04.2020 и действует по 21.04.2023)

**Минимальный размер месячной тарифной ставки рабочего 1 разряда с учетом межотраслевого коэффициента по отношению к тарифной ставке на СМР (1,16) в организациях по добыче и переработке нерудных строительных материалов на открытых горных работах, работах на поверхности действующих и строящихся шахт, карьеров, рудников, на переработке нерудных материалов – 25 747,36 рубля**

**Минимальный размер месячной тарифной ставки рабочего 1 разряда – 22 196 рублей**



Минимальный размер месячной тарифной ставки с учетом межотраслевого коэффициента по отношению к тарифной ставке на СМР (1,16) (руб.) с учетом:	Южные и центральные районы Сахалина (районный коэффициент 1,6)	Охинский и Ногликский районы (районный коэффициент 1,8)	Курильские острова (районный коэффициент 2,0)
районного коэффициента	41195,78	46345,25	51494,72
районного коэффициента и процентной надбавки 10%	43770,51	48919,98	54069,46
районного коэффициента и процентной надбавки 20%	46345,25	51494,72	56644,19
районного коэффициента и процентной надбавки 30%	48919,98	54069,46	59218,93
районного коэффициента и процентной надбавки 40%	51494,72	56644,19	61793,66
районного коэффициента и процентной надбавки 50%	54069,46	59218,93	64368,40
районного коэффициента и процентной надбавки 60%	x	61793,66	66943,14
районного коэффициента и процентной надбавки 70%	x	64368,40	69517,87
районного коэффициента и процентной надбавки 80%	x	66943,14	72092,61



АГЕНТСТВО ПО ТРУДУ  
И ЗАНЯТОСТИ НАСЕЛЕНИЯ  
САХАЛИНСКОЙ  
ОБЛАСТИ

# Региональное отраслевое соглашение по строительству и промышленности строительных материалов Сахалинской области на 2020-2023 годы (вступило в силу 22.04.2020 и действует по 21.04.2023)

**Минимальный размер месячной тарифной ставки рабочего 1 разряда с учетом межотраслевого коэффициента по отношению к тарифной ставке на СМР (1,15) на работах на поверхности действующих и строящихся шахт, карьеров, рудников, на обогащении – 25 545,40 рубля**

**Минимальный размер месячной тарифной ставки рабочего 1 разряда – 22 196 рублей**



Минимальный размер месячной тарифной ставки с учетом межотраслевого коэффициента по отношению к тарифной ставке на СМР (1,15) (руб.) с учетом:	Южные и центральные районы Сахалина (районный коэффициент 1,6)	Охинский и Ногликский районы (районный коэффициент 1,8)	Курильские острова (районный коэффициент 2,0)
районного коэффициента	40840,64	45945,72	51050,80
районного коэффициента и процентной надбавки <b>10%</b>	43393,18	48498,26	53603,34
районного коэффициента и процентной надбавки <b>20%</b>	45945,72	51050,80	56155,88
районного коэффициента и процентной надбавки <b>30%</b>	48498,26	53603,34	58708,42
районного коэффициента и процентной надбавки <b>40%</b>	51050,80	56155,88	61260,96
районного коэффициента и процентной надбавки <b>50%</b>	53603,34	58708,42	63813,50
районного коэффициента и процентной надбавки <b>60%</b>	x	61260,96	66366,04
районного коэффициента и процентной надбавки <b>70%</b>	x	63813,50	68918,58
районного коэффициента и процентной надбавки <b>80%</b>	x	66366,04	71471,12

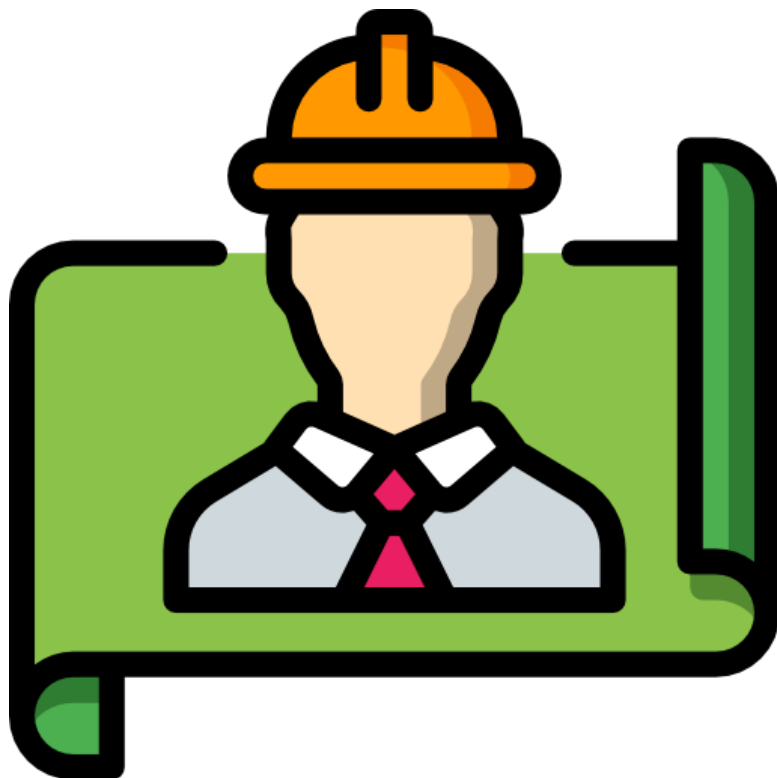


АГЕНТСТВО ПО ТРУДУ  
И ЗАНЯТОСТИ НАСЕЛЕНИЯ  
САХАЛИНСКОЙ  
ОБЛАСТИ

# Региональное отраслевое соглашение по строительству и промышленности строительных материалов Сахалинской области на 2020-2023 годы (вступило в силу 22.04.2020 и действует по 21.04.2023)

**Минимальный размер месячной тарифной ставки рабочего 1 разряда с учетом межотраслевого коэффициента по отношению к тарифной ставке на СМР (1,0) в организациях других отраслей промышленности строительных материалов – 22 196 рублей**

**Минимальный размер месячной тарифной ставки рабочего 1 разряда – 22 196 рублей**



Минимальный размер месячной тарифной ставки с учетом межотраслевого коэффициента по отношению к тарифной ставке на СМР (1,0) (руб.) с учетом:	Южные и центральные районы Сахалина (районный коэффициент 1,6)	Охинский и Ногликский районы (районный коэффициент 1,8)	Курильские острова (районный коэффициент 2,0)
районного коэффициента	35513,60	39952,80	44392,00
районного коэффициента и процентной надбавки 10%	37733,20	42172,40	46611,60
районного коэффициента и процентной надбавки 20%	39952,80	44392,00	48831,20
районного коэффициента и процентной надбавки 30%	42172,40	46611,60	51050,80
районного коэффициента и процентной надбавки 40%	44392,00	48831,20	53270,40
районного коэффициента и процентной надбавки 50%	46611,60	51050,80	55490,00
районного коэффициента и процентной надбавки 60%	x	53270,40	57709,60
районного коэффициента и процентной надбавки 70%	x	55490,00	59929,20
районного коэффициента и процентной надбавки 80%	x	57709,60	62148,80